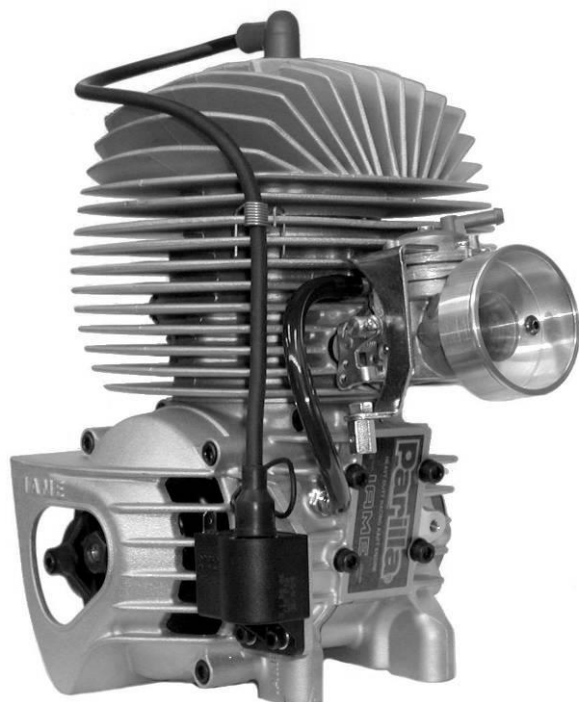
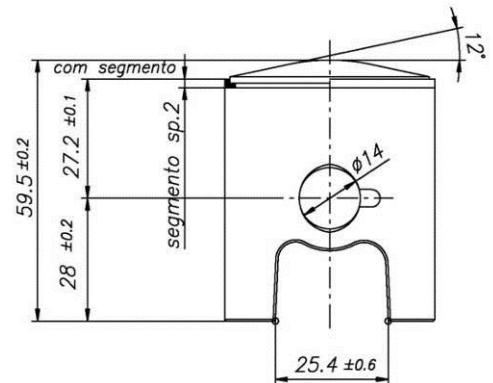
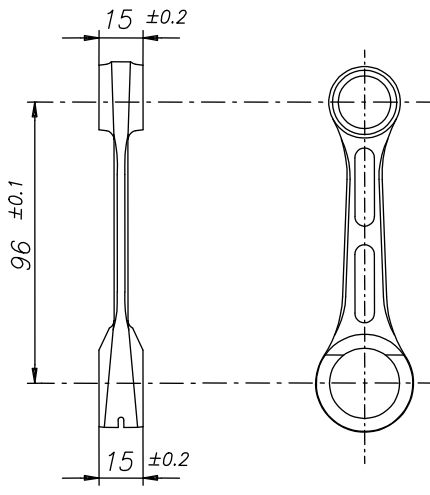
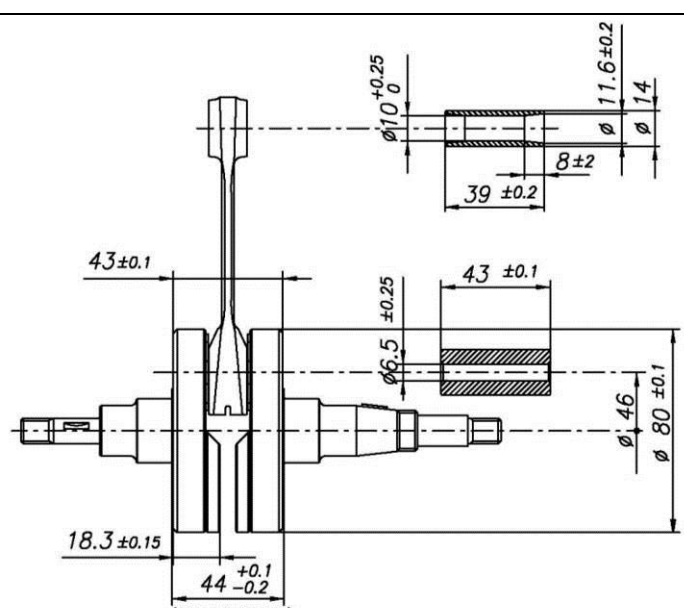


## Parilla PUMA 85cc-TaG – Juvenil-Portugal

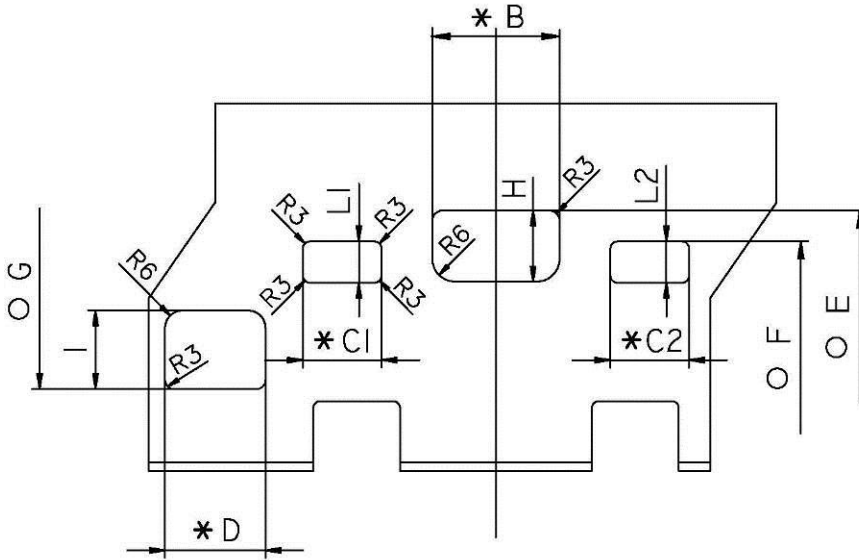


### CARACTERÍSTICAS TÉCNICAS

		Volumen cilindro de origem	83.93 cm <sup>3</sup>
		Diâmetro cilindro de origem	48.20 mm
		Diâmetro máximo do cilindro	48.50 mm
		Curso	46 mm
		Sistema de refrigeração	Ar
		Sistema de admissão	Porta Pistão
		Nº de carburadores	1
Carburador TILLOTSON HL	334 B	Nº de transferes cilindro / cárter	2
Nº segmentos do pistão	1	Nº janelas de admissão / escape	1 / 1
Dimensões do rolamento de agulhas CABEÇA - BIELA	18x24x15	Forma da câmara de combustão	Esférica
Dimensões Rolamentos de Esferas da cambota	25x52x15	Ignição Selettra (2 tipos): -Nº homologación 36/A/09 -Nº homologación 36/A/09 – 01/VO	-2 polos -2 polos com ranhuras
Dimensões do rolamento de agulhas PÉ - BIELA	14x18x17.5	Biela – Distância entre eixos	96 mm

DESCRIÇÃO MATERIAIS		PISTÃO
Material da biela	Aço	 <p>Peso mínimo com segmento= 100g</p>
Material cambota do motor	Aço	
Material da culaça	Alumínio	
Material do cilindro	Alumínio	
Material da camisa	Ferro Fundido	BIELA
Material do cárter	Alumínio	 <p>Peso mín. 95g</p>
Material do pistão	Alumínio	
Material do segmento pistão	Ferro Fundido	
Material do escape	Aço	
Rolamentos do cárter	Tipo 6205-C4	
CAMBOTA DO MOTOR		
 <p>Peso mín. do cavilhão 20g</p> <p>Peso mín. da cambota completa 1530g</p>		

DESENHO PLANIFICADO DO CILINDRO

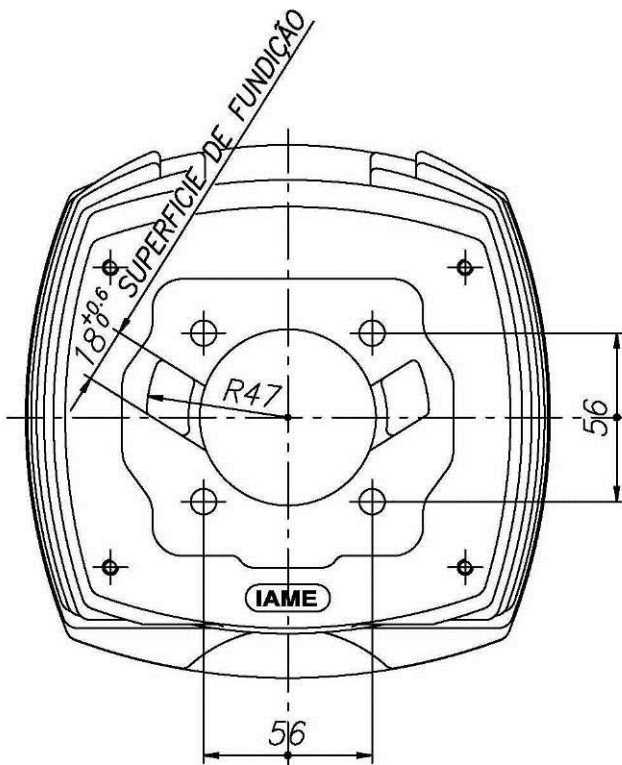


B	$\leq 29 \text{ mm}$
C1 = C2	$\leq 19.5 \text{ mm}$
D	$\leq 33.5 \text{ mm}$
E	$164^\circ \text{ max}$
F	$125.5^\circ \pm 1.5^\circ$
G	$156^\circ \text{ max}$
H	$17.2 \pm 0.3 \text{ mm}$
I	$19.3 \pm 0.3 \text{ mm}$
L1 = L2	$10.5 \pm 0.3 \text{ mm}$

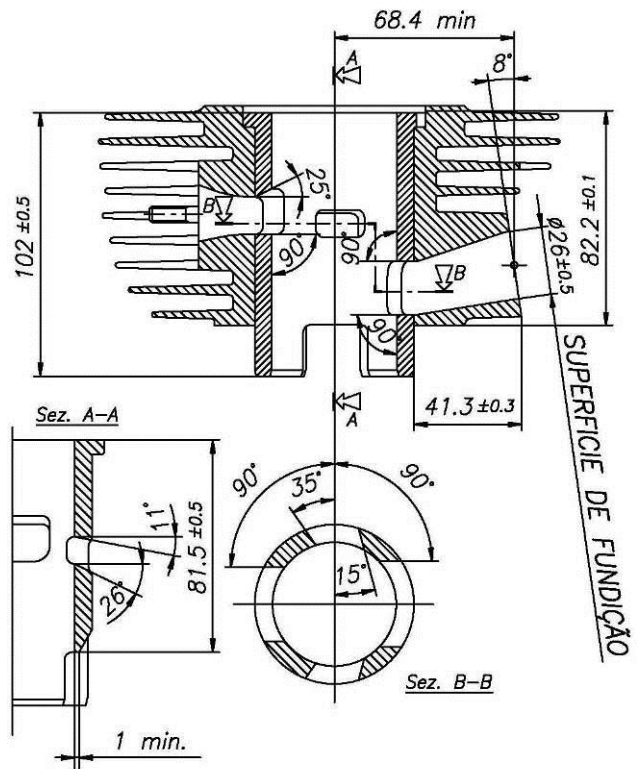
↳ LEITURA CORDAL

○ LEITURA ANGULAR COM LAMINA (APALPA FOLGAS) DE 0.2x5 mm

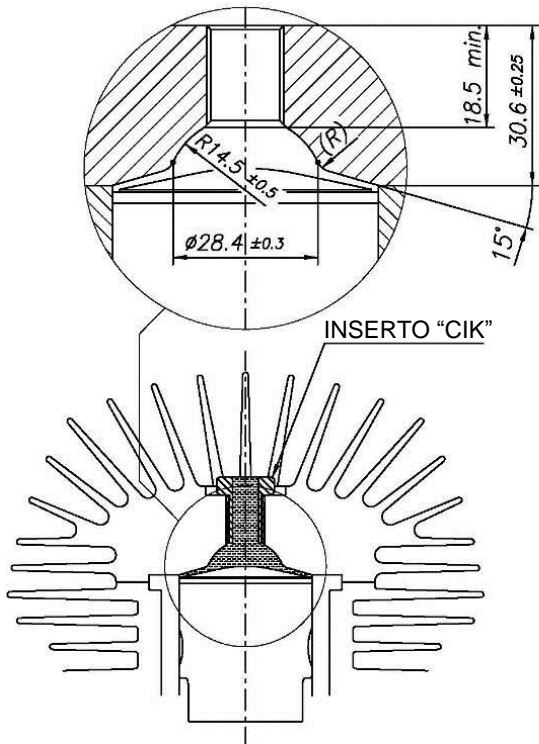
VISTA BASE DO CILINDRO



SECÇÃO DO CILINDRO

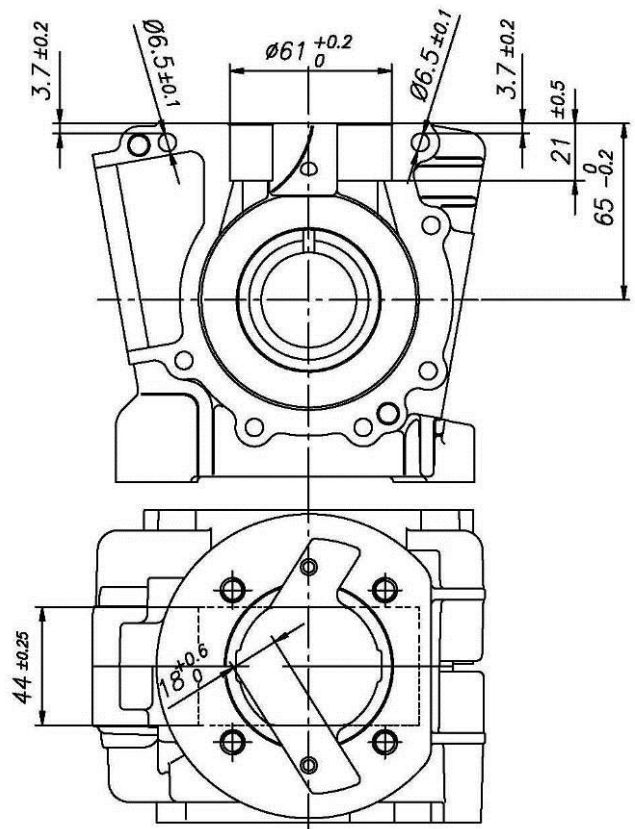


CÂMARA DE COMBUSTÃO

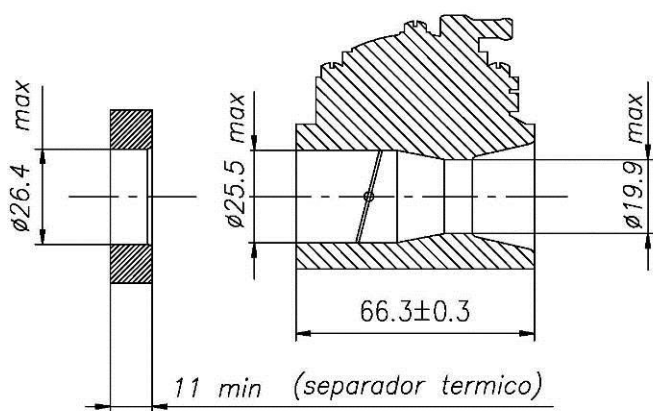


VOLUME MÍNIMO DA CÂMARA DE COMB.= 8.2 cm<sup>3</sup> mín.  
(COM O INSERTO "CIK" 6.2 + 2 cm<sup>3</sup>)

VISTA DO CÂRTER

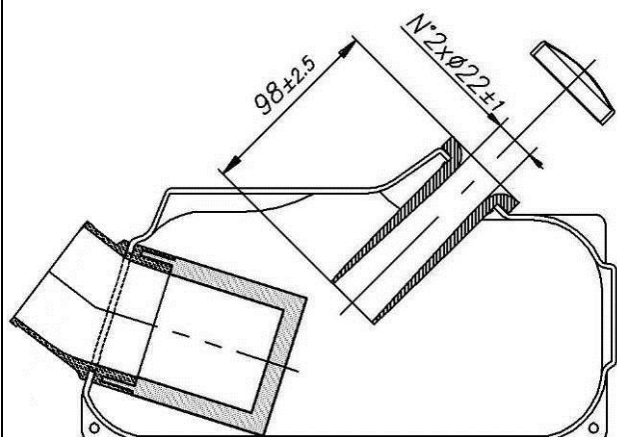


DIMENSÕES DO VENTURI DO CARBURADOR

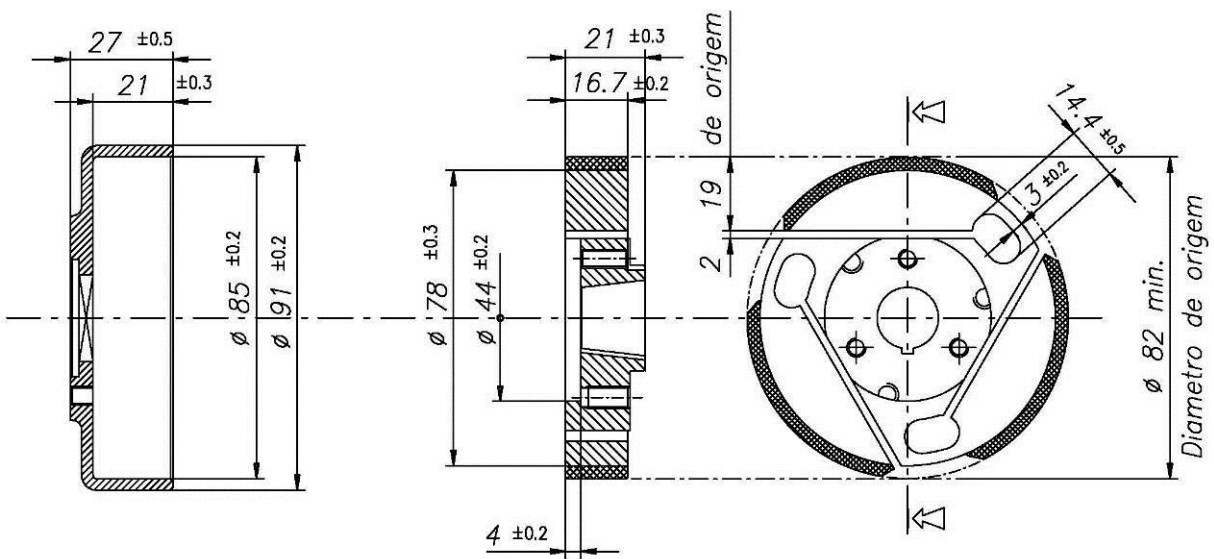
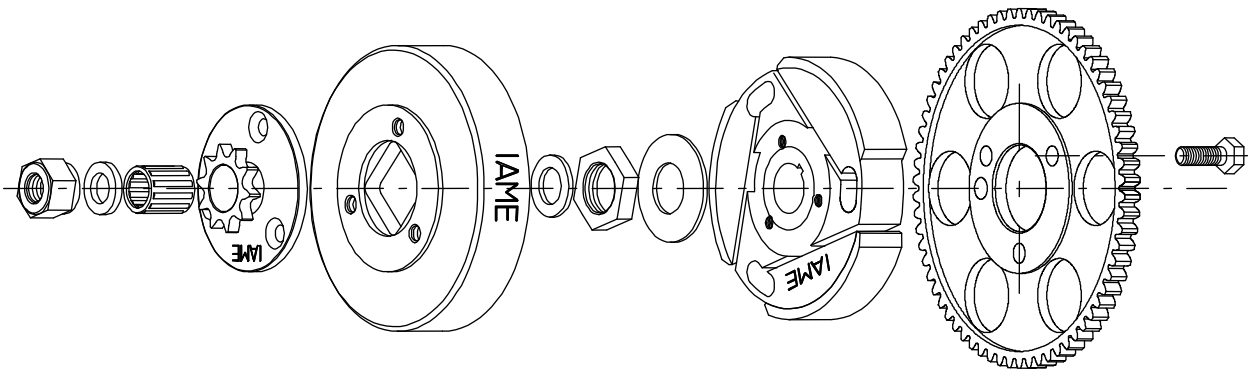


SÓ TILLOTSON mod. HL-334 B

FILTRO DE AR



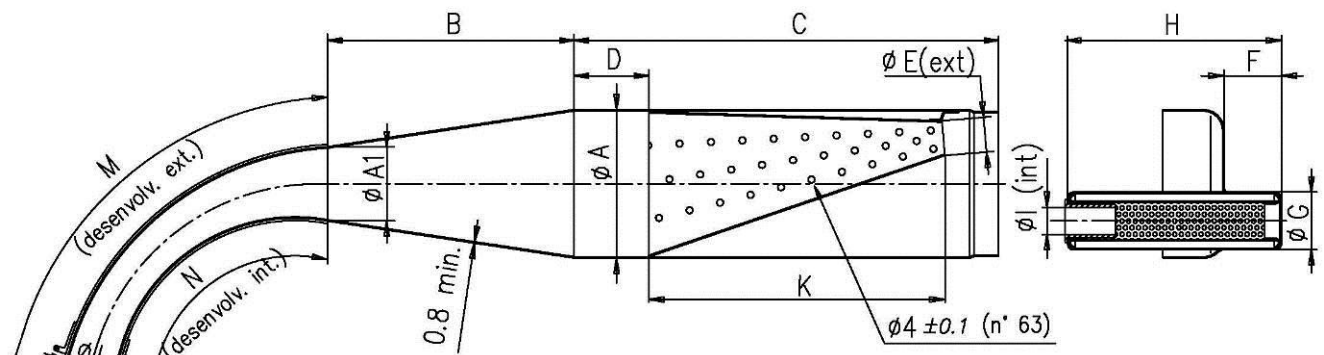
COMPONENTES DO GRUPO DA EMBRAIAGEM



Peso mín. 295 g

Peso mín. 465 g

DIMENSÕES DO TUBO DE ESCAPE



A: $90 \pm 1.5$	C: $260 \pm 3$	F: $35 \pm 2$	l: $17 \text{ max.}$	M: $240 \pm 3$
A1: $45 \pm 1$	D: $47 \pm 5$	G: $35 \pm 1$	K: $181 \pm 3$	N: $190 \pm 3$
B: $150 \pm 3$	E: $20 \pm 1$	H: $132 \pm 2$	L: $31 \pm 1.5$	

FOTO IDENTIFICAÇÃO CULAÇA

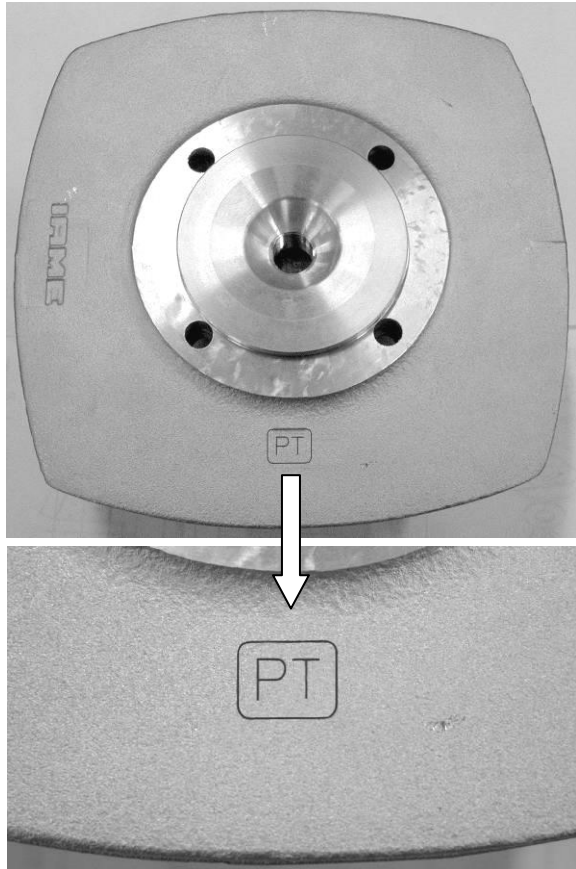


FOTO IDENTIFICAÇÃO CILINDRO

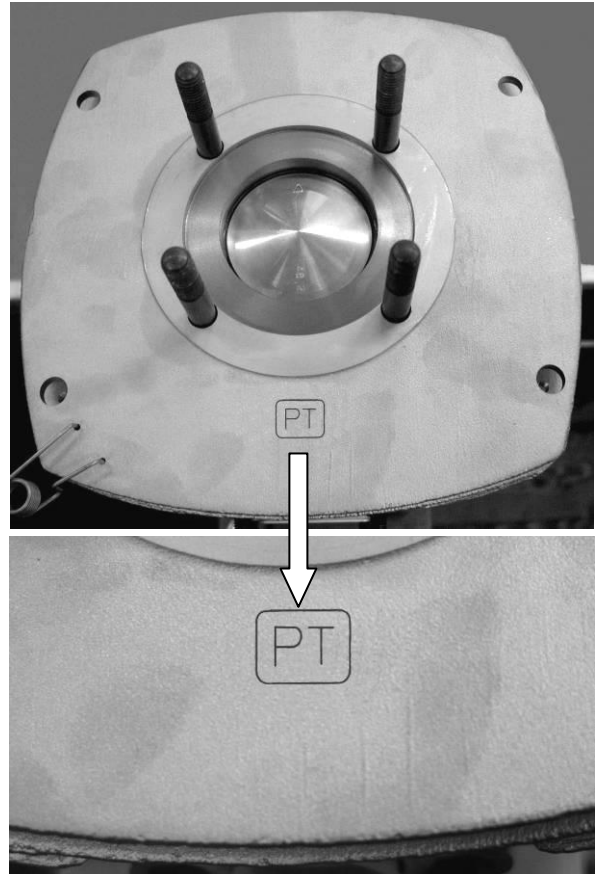


FOTO IDENTIFICAÇÃO DO CÂRTER

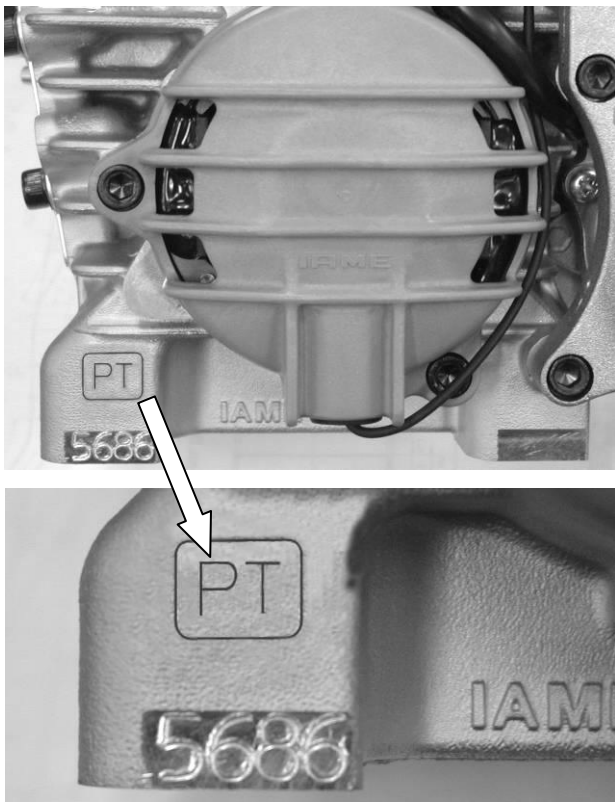


FOTO IDENTIFICAÇÃO TUBO DE ESCAPE



FOTO IDENTIFICAÇÃO CONTRAPESOS CAMBOTA

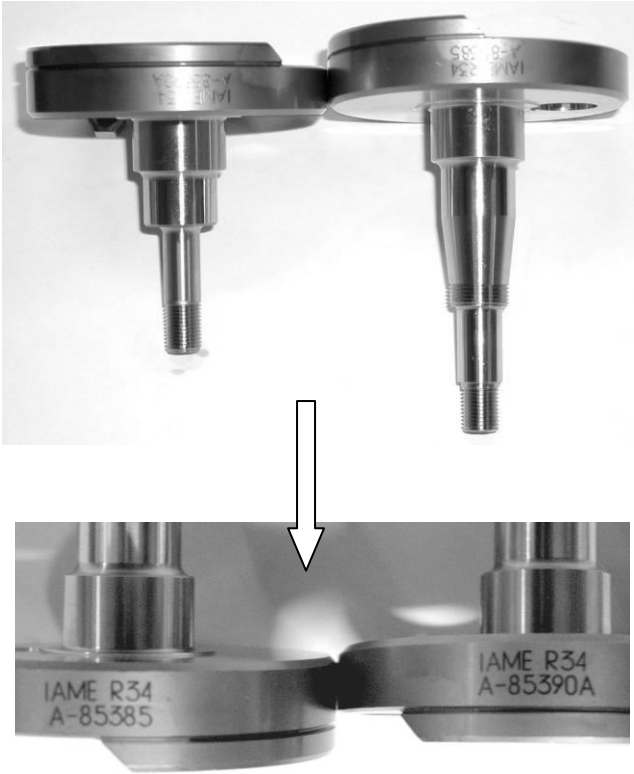


FOTO IDENTIFICAÇÃO BIELA E PISTÃO

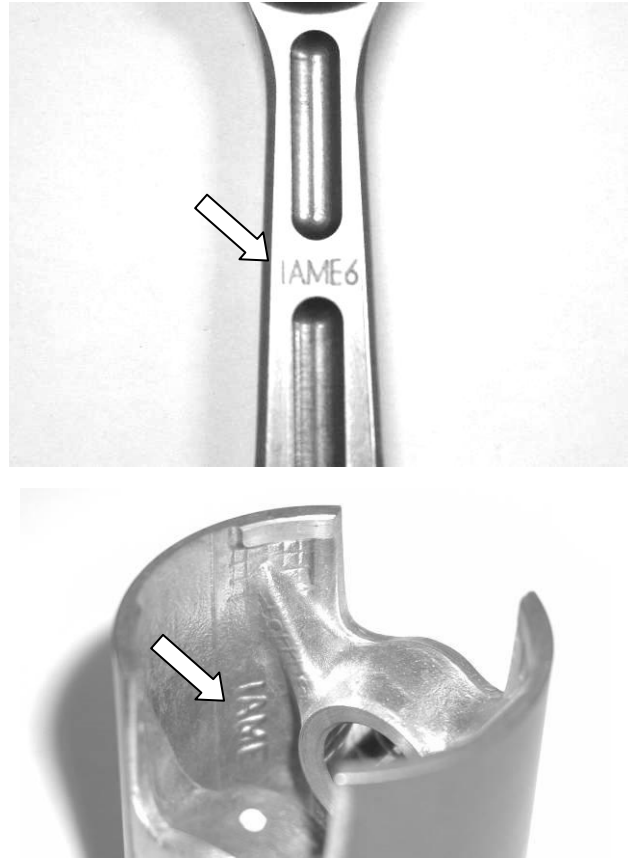


FOTO IDENTIFICAÇÃO DISCO EMBRAIAGEM

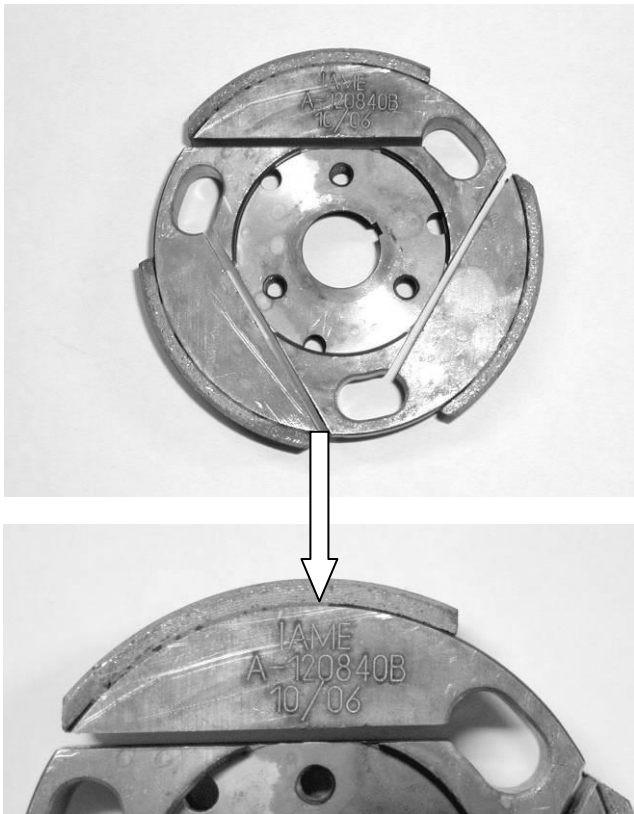
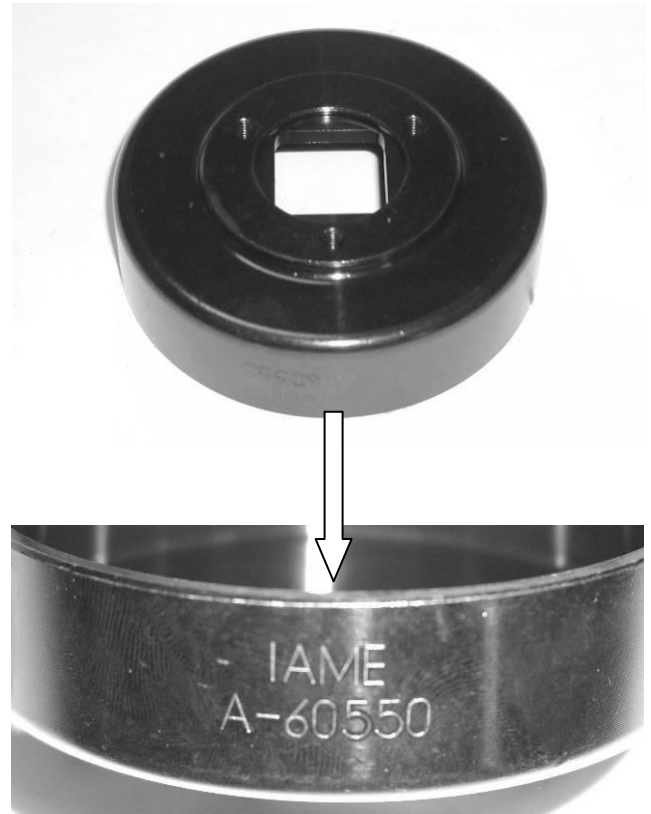
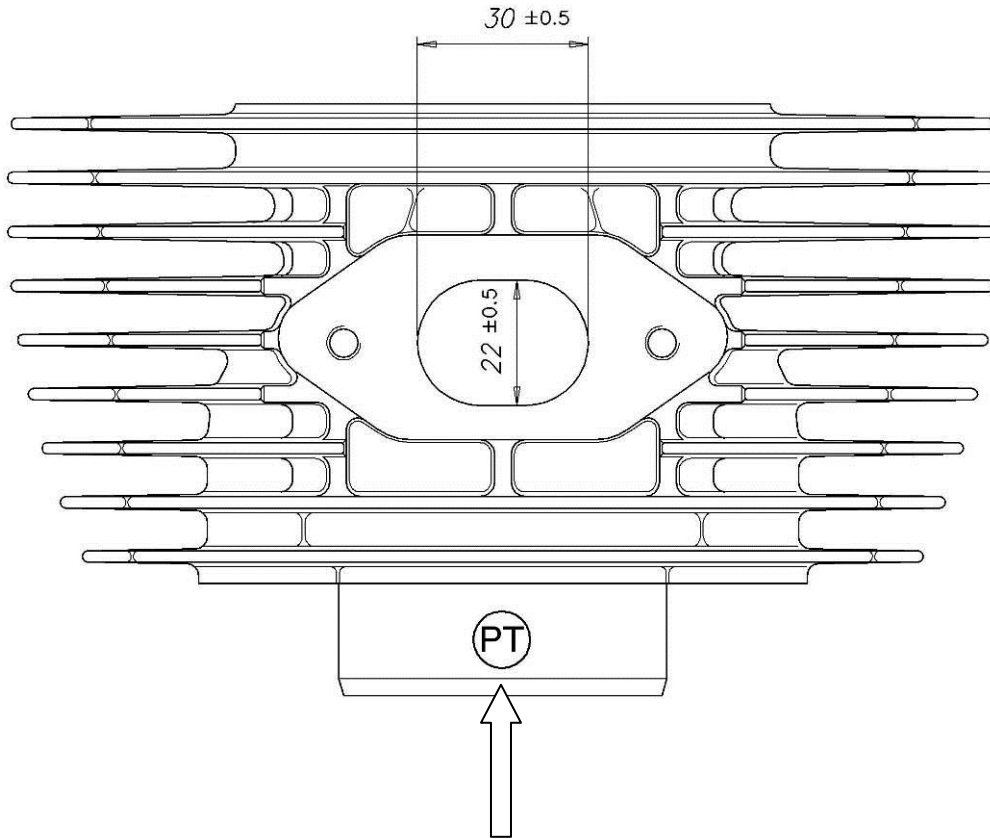


FOTO IDENTIFICAÇÃO CAMPÂNULA EMBRAIAGEM



# IDENTIFICAÇÃO CAMISA CILINDRO



# MEDIDAS COLECTOR ESCAPE

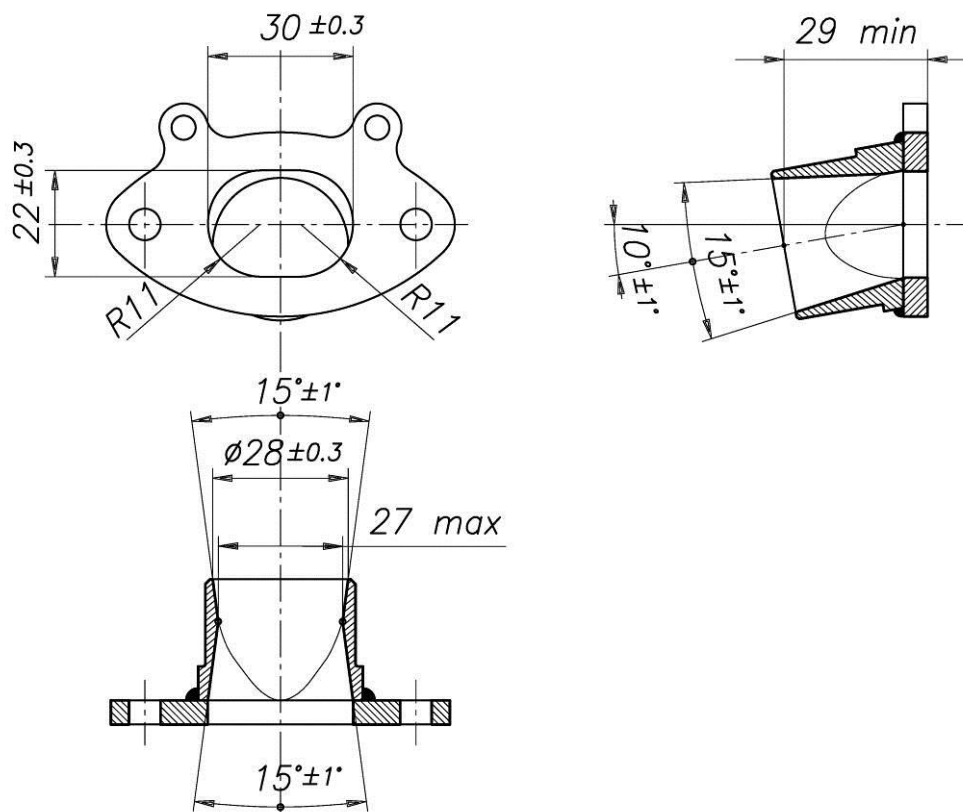




FOTO IDENTIFICATIVA DO FILTRO DE AR



FOTO DE IDENTIFICAÇÃO - IGNIÇÃO Selettra N°36/A/09 – 2 POLOS



FOTO DE IDENTIFICAÇÃO - IGNIÇÃO Selettra N°36/A/09 – 01/VO – 2 POLOS COM RANHURAS



FOTO IDENTIFICAÇÃO DO CARBURADOR

